



Testgeräte Service

Testgeräte Service

Testen Sie uns und bilden Sie sich Ihre Meinung

Wir freuen uns, dass Sie sich an uns wenden, um Produkte aus dem Produktportfolio von MBS zu testen. Gerne kommen wir Ihrem Interesse nach und stellen Ihnen die gewünschten Produkte zur Verfügung. Sicherlich haben Sie sich schon eingehend über unsere Produkte informiert und evtl. auch beraten lassen - mit einem Test können Sie sich nun selbst von den Vorteilen unserer Produkte, aber auch von der Effizienz und Kundennähe unseres Service und unserem Unternehmen überzeugen.

So funktioniert es:

- Füllen Sie das Konfigurationsformular aus; hiermit stellen wir sicher, dass Sie genau die Produkte erhalten, die Ihre konkreten Anforderungen erfüllen.
- MBS stellt anschließend die gewünschten Komponenten zusammen. Hierbei handelt es sich in der Regel um Neeware.
- Sie erhalten dann von uns zeitnah eine Information, wann die Produkte versandfertig sein werden.
- Nach dem Bestelleingang und während der gesamten Testdauer steht Ihnen ein Techniker im Support zur Verfügung, der Sie betreut und ggf. mit Ihnen zusammen Fragen klärt. Wir freuen uns über Ihren Anruf oder Ihre Mail.
- Gerne werden wir Sie bei den ersten Schritten im Umgang mit unseren Produkten unterstützen. Wenn Sie hierfür einen bestimmten Terminwunsch haben teilen Sie uns diesen gerne jetzt schon im Formular mit.
- Jetzt testen Sie Ihr Gerät. Sind Sie sowohl von der Hardware als auch von unserem Support begeistert, freuen wir uns natürlich über Ihre Bestellung.
- Wenn Sie das Testgerät nach der Testphase behalten möchten, teilen Sie uns dies einfach mit. Wenn Sie es nicht behalten möchten schicken Sie es bitte an uns zurück, Sie sind damit keine Verpflichtungen eingegangen.



Richtlinien für Leihstellungen

Definition

Eine Leihstellung ist ein Produkt der MBS GmbH oder ein von der MBS GmbH vertriebenes Produkt in Form von Software und/oder Hardware, welches zum Zweck von Produktvorführungen, Labortests, für Schulungszwecke usw. ausgeliehen wird.

Dauer der Leihstellung

Die Dauer der Leihstellung wird bei Anforderung der Leihstellung festgelegt, eine Verlängerung der Leihdauer ist nach Absprache mit MBS möglich.

Kosten der Leihstellung

Die Leihstellung selbst ist für die Dauer der Leihstellung kostenfrei, ausgenommen hiervon sind Versandkosten sowie ggf. Zoll und sonstige Gebühren, die für den Versand der Leihstellung anfallen. Die Kosten für die Rücksendung der Leihstellung an MBS trägt der Empfänger der Leihstellung.

Verwendung der Leihstellung

Die Leihstellung darf im Rahmen von Produktvorführungen, zur Verwendung in Labortests, für Schulungszwecke oder zur Funktionsprüfung oder damit verbundenen Tests in Projekten verwendet werden. Eine Verwendung außerhalb dieses Rahmens, insbesondere die Verwendung zur Herstellung eigener Produkte unter Zuhilfenahme von Technologien, die Gegenstand der Leihstellung sind, ist grundsätzlich ausgeschlossen und führt zu Schadenersatzansprüchen. Veränderungen der Leihstellung dürfen nur in Absprache mit MBS erfolgen, ausgenommen hiervon sind softwareseitige Änderungen der Projektierung. Das Anbringen oder Entfernen von Aufklebern, eigenen Beschriftungen sowie sonstigen Modifikationen sind nicht gestattet.

Rückgabe der Leihstellung

Die Rückgabe der Leihstellung hat grundsätzlich pünktlich zum Ablauf der Leihdauer in vollem Umfang und vollständig funktionsfähig zu erfolgen. Die Leihstellung muss in dem bei Erhalt der Lieferung vorgefundenen Zustand wieder an MBS zurückgegeben werden. Beschädigungen an der Leihstellung hat der Empfänger unaufgefordert an MBS zu berichten.

Verantwortungsbereich

Die Leihstellung geht mit Gefahrenübergang (i.d.R. bei Erhalt per Versand oder persönlichem Empfang) in den Besitz und damit in den Verantwortungsbereich des Empfängers über. Für entstehende Schäden an der Leihstellung, Diebstahl der Leihstellung sowie für die Einhaltung der o.g. Punkte ist bis zur Beendigung der Leihstellung der Empfänger bzw. von ihm beauftragtes Personal verantwortlich. Geltende Vorschriften wie z.B. VDE-Richtlinien usw. sind vom Empfänger der Leihstellung einzuhalten.

Beendigung der Leihstellung

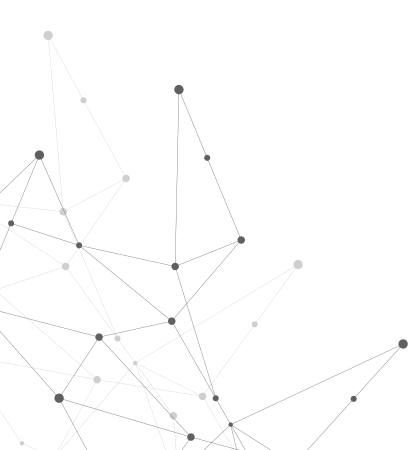
Die Leihstellung ist beendet, wenn die Leihstellung vollständig und voll funktionsfähig an MBS zurückgegeben ist. Nach Erhalt prüft MBS den Umfang der Leihstellung sowie den Zustand der Leihstellung und erklärt bei einwandfreiem Zustand schriftlich die Beendigung der Leihstellung. Bei Beschädigungen an der Leihstellung oder Fehlen von Teilen der Leihstellung werden die hierfür entstehenden Kosten an den Empfänger berechnet. Nach vollständiger Begleichung dieser Rechnung gilt die Leihstellung ebenfalls als beendet.

Fehlende Rückgabe

Wird die Leihstellung nicht oder nicht rechtzeitig an die MBS zurückgegeben, so wird die Leihstellung nach den zum Zeitpunkt der Rückgabefälligkeit gültigen Preislisten an den Empfänger berechnet. Die Zahlung hat binnen 14 Tagen nach Erhalt der Rechnung ohne Abzug zu erfolgen. Nach vollständiger Begleichung der Rechnung gilt die Leihstellung ebenfalls als beendet.

Unsere Bitte an Sie:

Wir freuen uns, Ihnen eines oder auch mehrere unserer hochwertigen Geräte zur Verfügung stellen zu können. Auch wenn unsere Hardware zu den robustesten auf dem Markt zählt, bitten wir natürlich um pfleglichen Umgang.



Konfigurationsformular/Leihstellungsantrag

Rechnungsadresse

Firma	_____	Datum	_____
Kontakt	_____		
Straße	_____	Dauer der Leihstellung	_____
PLZ/Ort	_____		
Telefon	_____	Terminwunsch zur Unterstützung	_____
Email	_____		

Lieferanschrift (falls abweichend)

Firma	_____
Kontakt	_____
Straße	_____
PLZ/Ort	_____

Gewünschtes Produkt	_____	ST	_____
Gewünschtes Produkt	_____	ST	_____
Gewünschtes Produkt	_____	ST	_____

Kurzinformationen/Sonstige Bemerkungen zur weiteren Bearbeitung

Die oben genannten Richtlinien für Leihstellungen haben wir zur Kenntnis genommen und bestätigen diese hiermit als Grundlage der Vereinbarung.

Datum

Unterschrift